

**Protokol č. ZL2\_98\_2019**

o určení vnějších vlivů vypracovaný odbornou komisí dne 4.11.2019

V Semtíně: 4.11.2019

Název objektu:

**ZL2 – střední prostor kotelný ZL 2 - kotel K 14 ( od podlaží + 7,5m k podlaží +17,5m)**

ení komise:	Jméno:	Funkce:	Podpis:
Předseda:	Ing. Jiří Kočí	Vedoucí technolog TpZl	
Členové:	Jaroslav Demjančuk	Technolog kotelný	
	Stanislav Oliva	Technolog CHÚV	
	Jaroslav Písecký	Technolog odsíření a zauhlování	
	Ing. Luděk Sviták	Technolog ASŘTP	
	Ondřej Kálal	Technolog strojovny	
	František Roháč	Mechanik MaR	
	Ivo Klempíř	Mechanik ELA	
	Ing. Radim Kula	Požární preventista	
	Ing. Milena Votavova Ph.D.	Vedoucí oddělení BP	

Podklady použité pro vypracování protokolu:

ČSN 33 2000-5-51 ed. 3, ČSN EN 33 2000-1 ed. 2, ČSN EN 60079-10-1 ed. 2,  
ČSN EN 60079-10-2 ed. 2, ČSN 650201

Prohlídka objektu

Schéma č. ZL2\_98\_2019

Tabulka č. 1: Rozhodnutí

Tabulka č. 2: Tabulka vlastností hořlavých látek (plyny, páry, kapaliny)

Tabulka č. 3: Tabulka vlastností hořlavých látek (prachy)

Tabulka č. 6: Tabulka stanovení a popisu zón

Počet stran protokolu: viz zápatí + přílohy 2L2-98-2019 a, 2L2-98-2019 b

Protokol nahrazuje: viz druhá strana, odstavec "Tímto se ruší platnost stávajícího protokolu:".

Kategorie objektu: A (objekt s prostory s nebezpečím výbuchu)

Popis technologického procesu a zařízení:

V prostoru je umístěn kotel K14 a jeho příslušenství, rozvody páry - NT a VT, spodní částí zásobníků uhlí, dopravníky uhlí a drtiče paliva, olejové hořáky, rozvod topného oleje. Zařízení je součástí technologického celku výroby technologické páry. V prostoru kotle K14 jsou zóny 22 uvnitř drtičů a dopravníků paliva.

## Z d ů v o d n ě n í

Prostory s nebezpečím výbuchu dle ČSN EN 60079-10-1 ed. 2, ČSN EN 60079-10-2 ed. 2:

Jedná se o prostory s nebezpečím výbuchu hořlavých prachů - zóna 22 - viz tabulka č. 1


### Zdůvodnění:

Jedná se o prostory v objektech s nebezpečím výbuchu uvnitř drtičů paliva a dopravníků paliva.

### Další podmínky:

Tímto se ruší platnost stávajícího protokolu:  
Protokol č. 98/2017.

V Semtíně dne:  
4.11.2019

  
podpis předsedy odborné komise

Tabulka č. 1

Rozhodnutí					
Číslo protokolu	Místnost, prostor, technologie	Teplota místnosti (°C) min - max	Lhůta prohlídek dle ČSN 332340 ed. 2 (v měsících)	Lhůta povrchového čištění elektrického zařízení (v měsících)	Vnější vlivy určené dle těchto norem: ČSN 332000-5-51 ed.3, ČSN 332000-1 ed. 2, ČSN EN 60079-10-1 ed. 2, ČSN EN 60079-10-2 ed.2, ČSN 650201
ZL2_98_2019	ZL2_98_2019 střední prostor kotelný kotle K14 od +7,5m po +17,5m	+5    +40	netýká se	3 měsíce pokud souvislá vrstva prachu je do 1 mm	AB5, AC1, AD1, AE5, AF1, AG2, AH2 AK1, AL1, AM1, AN1, AP1, AQ1, AR1, BA1, BC2, BD1, BE3N1, BE2N2, CA1, CB1



Tabulka č. 2

## Tabulka vlastností hořlavých látek (plyny, páry, kapaliny)

[illegible]

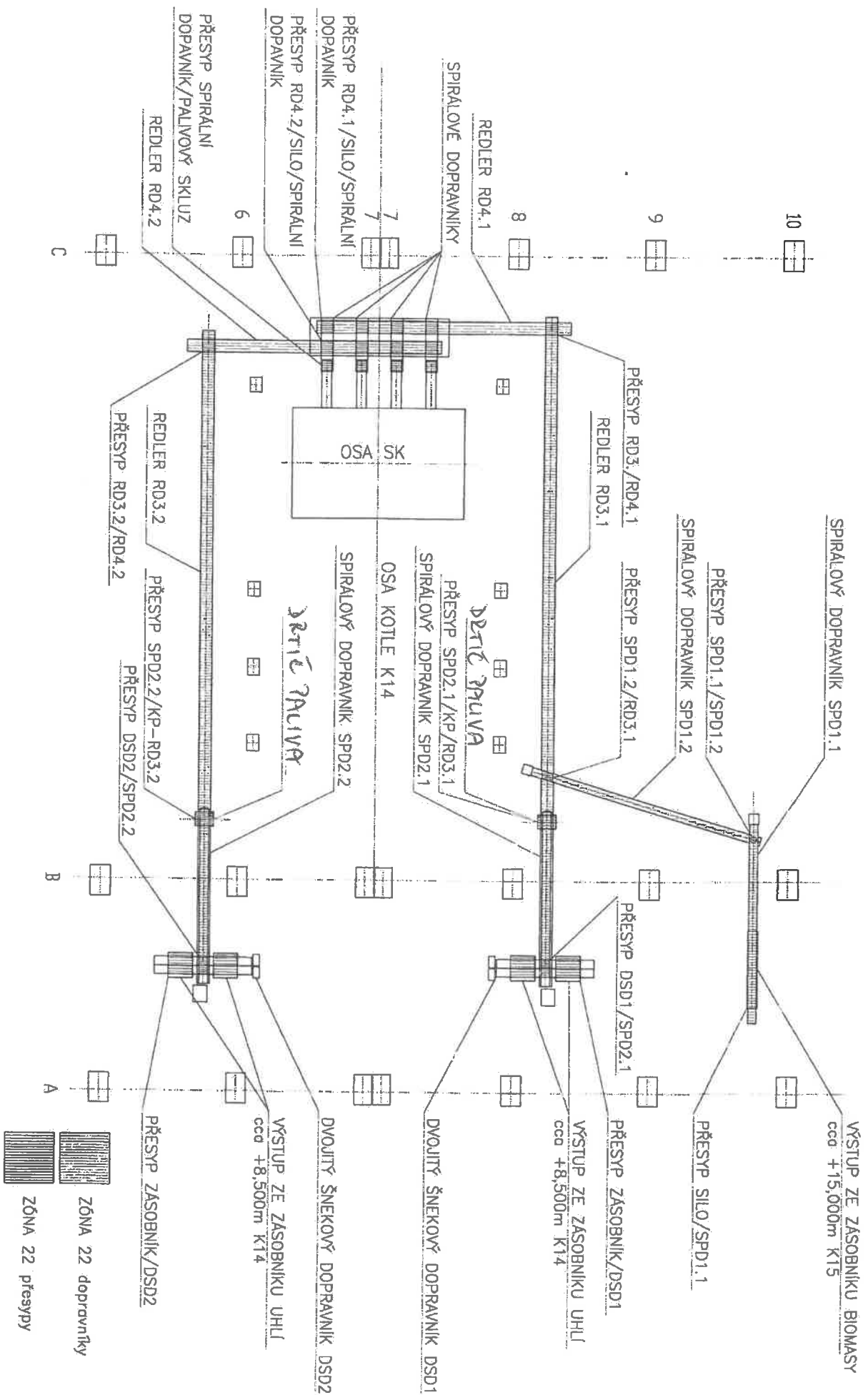


[illegible]



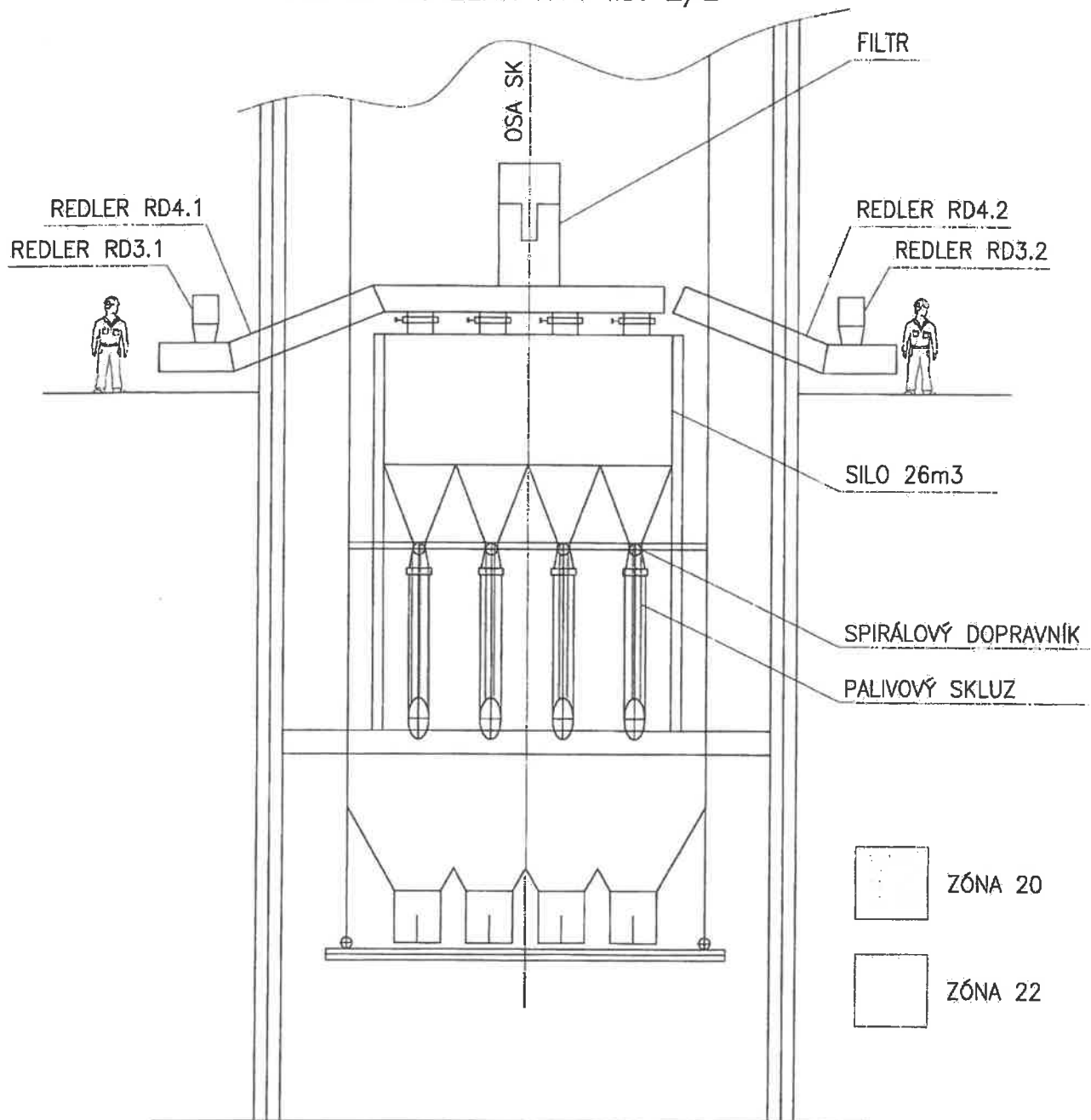


PS 40 KOTELNA K14 list 1/2



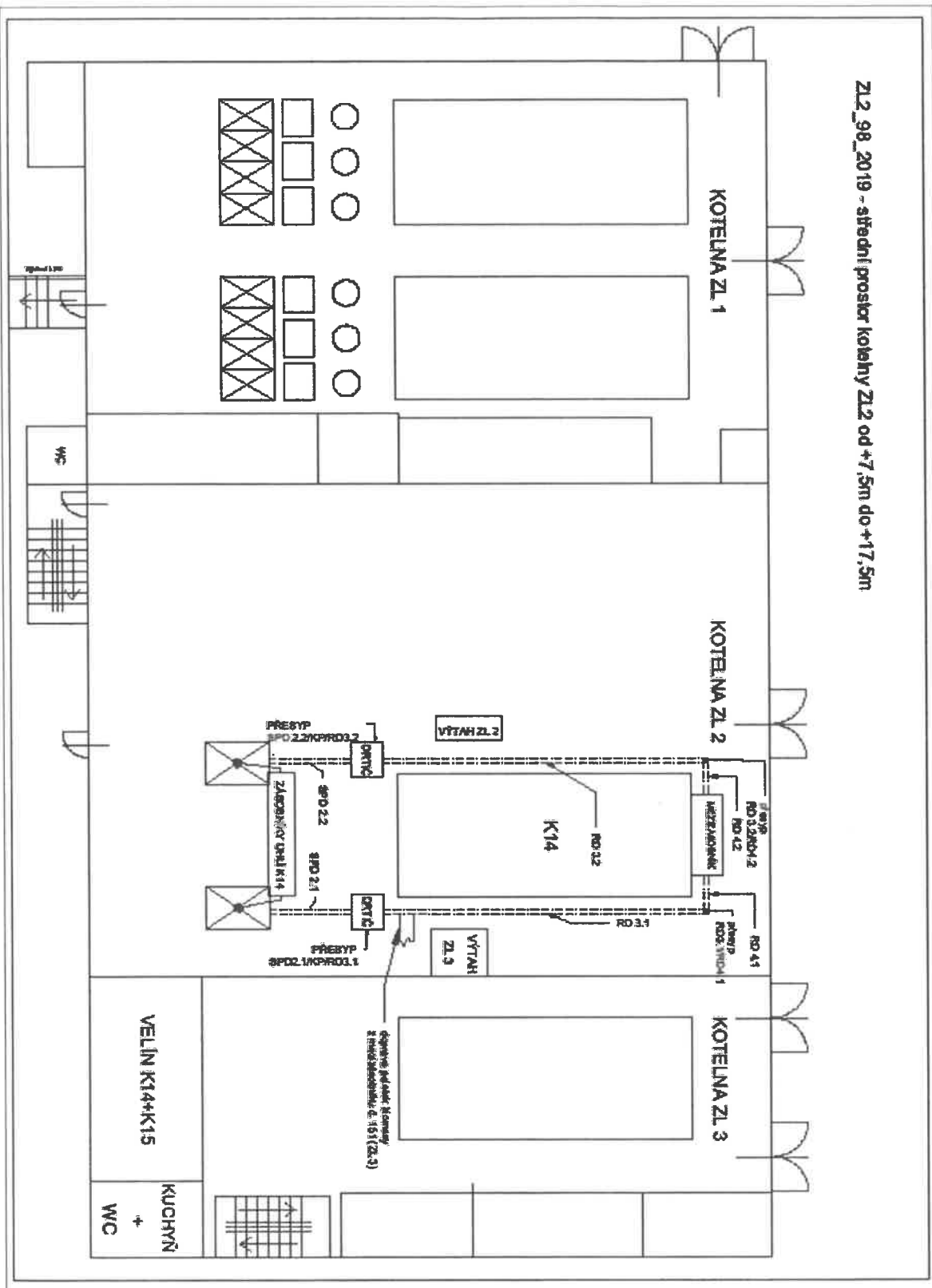


PS 40 KOTELNA K14 list 2/2





**ZL2\_98\_2019 - střední prostor kolešny ZL2 od +7,5m do +17,5m**



**Tabulka č. 6**

## Tabulka stanovení a popisu zón

[illegible]